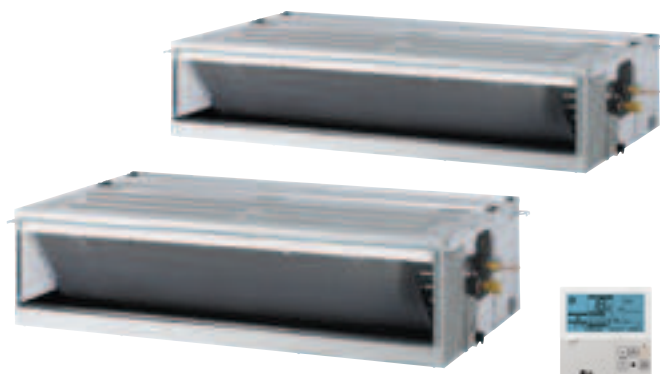




UU37W

UU43W
UU49W
UU61W

*Májústól beszerezhető.

**UM48 / UM60 oszlopok előzetes adatokat tartalmaznak.

Beltéri egység				UM36 N24	UM42 N24	UM48 N34	UM60 N34
Teljesítmény	Hűtés	Min/Névl./Max	kW	4.0/10.0/11.0	5.0/12.5/13.8	5.6/14.0/15.4	5.9/15.0/16.3
	Fűtés	Min/Névl./Max	kW	4.5/11.2/12.3	5.6/14.0/15.4	6.6/16.4/18.2	6.8/16.8/18.7
Alacsony hőmérsékletű teljesítmény	Fűtés -7°C	Max	kW	10.0	12.5	14.8	15.2
Teljesítményfelvétel (megállapított)	Hűtés	Névleges	kW	3.12	3.76	4.10	4.53
	Fűtés	Névleges	kW	3.19	3.86	4.39	4.79
Teljesítményfelvétel (beltéri)	Min/Max (ESP 2.5mmAq)		W	120/210	140/260	100/220	220/290
	Min/Max (ESP 8.0mmAq)		W	200/360	230/380	220/340	300/430
Üzemi áramfelvétel	Hűtés/Fűtés	Névleges	A	4.7/4.9	5.4/5.6	6.0/6.5	6.6/7.1
Tápfeszültség			ø/V/Hz	1/220-240/50	1/220-240/50	1/220-240/50	1/220-240/50
EER				3.21	3.22	3.41	3.31
COP				3.51	3.63	3.60	3.51
SEER				5.11	-	-	-
SCOP				3.81	-	-	-
Pdesign (@-10°C)			kW	7.8	-	-	-
Szezonális energiacímke	Hűtés/Fűtés		A/A	-	-	-	-
Évi energiafogyasztás	Hűtés/Fűtés		kWh	685/2,866	-	-	-
Csővezeték-csatlakozás	Folyadék		mm(inch)	ø 9.52 (3/8)	ø 9.52 (3/8)	ø 9.52 (3/8)	ø 9.52 (3/8)
	Gáz		mm(inch)	ø 15.88 (5/8)	ø 15.88 (5/8)	ø 15.88 (5/8)	ø 15.88 (5/8)
	Cseppvíz	Kültéri/Beltéri	mm	32/25	32/25	32/25	32/25
Légáramlás mértéke		Magas/köz./alacsony	m³/min	32.0/28.0/24.0	38.0/33.0/28.0	40.0/34.0/28.0	50.0/45.0/40.0
Hangnyomásszint	Hűtés	Magas/köz./alacsony	dBA	36/34/33	38/36/34	40/38/36	42/40/38
Hangerőszint	Hűtés	Max	dBA	60	62	65	66
Páramentesítés mértéke			l/h	3.2	3.6	4.5	5.0
Méretek	Készülékház	Szél. x mag. x mélys.	mm	1,250 x 270 x 700	1,250 x 270 x 700	1,250 x 360 x 700	1,250 x 360 x 700
Nettó tömeg	Készülékház		kg	36.0	37.0	42.5	42.5
Külső statikus nyomás		Min-Max	mmAq(Pa)	4-15(39-147)	5-15(49-147)	5-15(49-147)	5-15(49-147)
Kültéri egység				UU37W U02	UU43W U32	UU49W U32	UU61W U32
Kompresszor	Típus			Iker-rotációs	Iker-rotációs	Iker-rotációs	Iker-rotációs
Légáramlás mértéke		Névleges	m³/min	90	110	110	110
Hangnyomásszint	Hűtés	Névleges	dBA	53	52	52	52
	Fűtés	Névleges	dBA	54	54	54	54
Hangerőszint	Hűtés	Max	dBA	66	67	68	71
Méretek	Szél. x mag. x mélys.		mm	950 x 1,170 x 330	950 x 1,380 x 330	950 x 1,380 x 330	950 x 1,380 x 330
Nettó tömeg			kg	85.0	96.0	96.0	96.0
Hűtőközeg	Típus			R410A	R410A	R410A	R410A
	Töltés		g	2,800	3,400	3,400	3,400
	Utántöltés (7,5m után)		g/m	40	40	40	40
Működési tartomány (kültéri)	Hűtés	Min-Max	°C DB	-15-48	-15-48	-15-48	-15-48
	Fűtés	Min-Max	°C WB	-18-18	-18-18	-18-18	-18-18
Tápfeszültség			ø/V/Hz	3/380-415/50	3/380-415/50	3/380-415/50	3/380-415/50
Tápfeszültség-kábel			No. x mm²	5C x 2.5	5C x 2.5	5C x 2.5	5C x 2.5
Adatátvitel-kábel			No. x mm²	4C x 0.75	4C x 0.75	4C x 0.75	4C x 0.75
Megszakító			A	20	20	20	20
Csővezeték összhossza		Min-Max	m	5-50	5-75	5-75	5-75
Csővezeték szintkülönbsége	Bel. egys.- kül. egys.	Max	m	30	30	30	30
Csővezeték-csatlakozás	Folyadék		mm(inch)	ø 9.52 (3/8)	ø 9.52 (3/8)	ø 9.52 (3/8)	ø 9.52 (3/8)
	Gáz		mm(inch)	ø 15.88 (5/8)	ø 15.88 (5/8)	ø 15.88 (5/8)	ø 15.88 (5/8)

Magyarázat: 1. Innovációs politikánk miatt, bizonyos műszaki jellemzők változhatnak előzetes bejelentés nélkül.

2. A teljesítmény-értékek az alábbi feltételeken alapulnak:

Hűtés: - Beltéri hőmérséklet: 27°C DB / 19°C WB Fűtés: - Beltéri hőmérséklet: 20°C DB / 15°C WB
- Kültéri hőmérséklet: 35°C DB / 24°C WB - Kültéri hőmérséklet: 7°C DB / 6°C WB

3. Évi energiafogyasztás: az átlagos, évi 350 hűtési és 1400 fűtési üzemórás használaton alapul, szezonális feltételek mellett.